

Issue

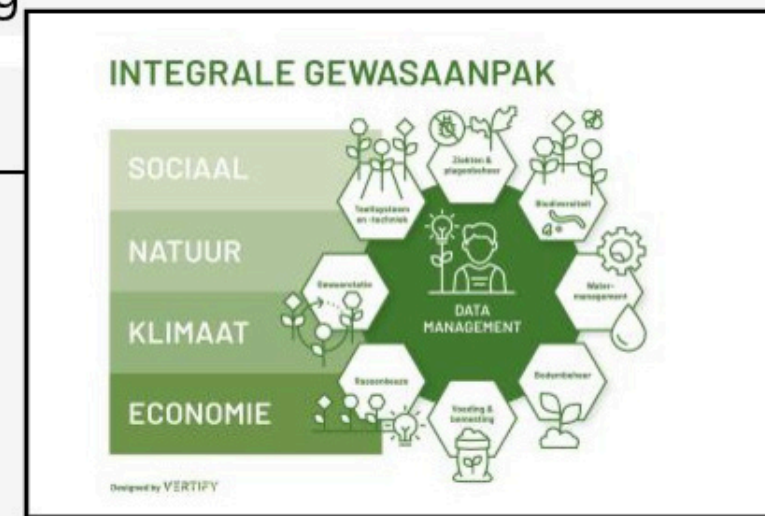
- Hoge ziektegevoeligheid
- Meerjarig en kapitaalsintensieve teelt
- Gereedschapskist raakt op, niet voldoende biologisch alternatief
- Hoge fytosanitaire eisen
- Maatschappelijke druk neemt toe

Wat is de huidige praktijk (IST)

- Bescherming van plant en bol veelal chemisch (uitgez. grond)
- Sector in beweging naar systeemverandering

Waar willen we naar toe (SOLL)

- Weerbaar teeltsysteem middels IGA
- Onafhankelijk van chemie
- Emissievrije teelt
- Harmonie met natuur en omgeving



Knelpunten om van huidig (IST) naar gewenst (SOLL) te komen

- Veredeling duurt lang
- Risico's zijn groot – sociale blokkade
- Weinig toepasbare groene alternatieven
- Teeltcyclus is meerjarig – slechts 1 x per jaar experimenteren
- Vangnet ontbreekt om te experimenteren

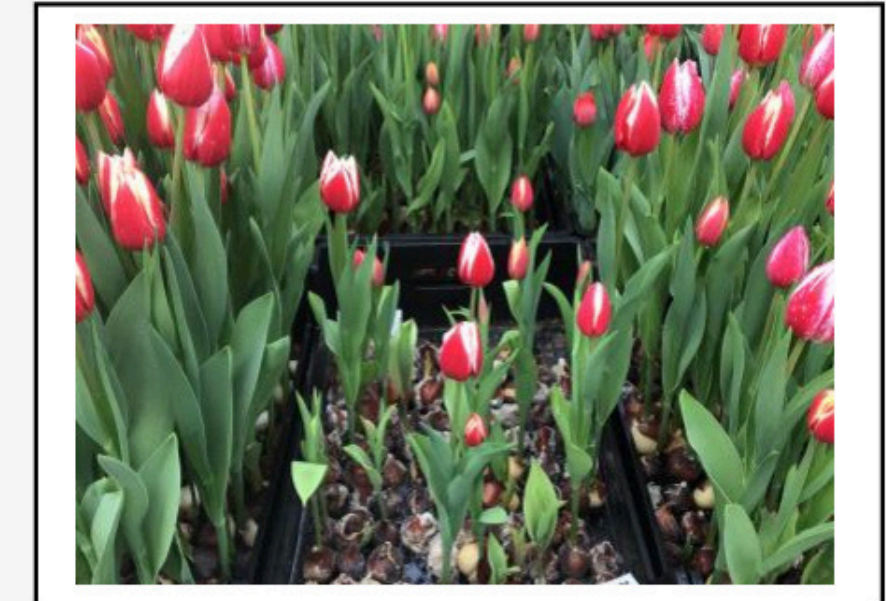
Hoofdpunten in plan van aanpak 2021–2025

- Van plotproef naar praktijk toepassing
- 6 telers met lef
- Teler voelen zelf urgentie
- Innovaties in de praktijk
- Omschakeling naar systeembenadering



Wat hebben we in 2024 gedaan

- Verhoging weerbaarheid bodem en plant met biostimulanten
- Eerste inzet laserweeder
- ULO behandeling tulpengalmijt
- Virusbeheersing zonder chemie
- Verlaagde chemie bij bolontsmetting



Haalbaarheid

- Acceptabele risico's – handelings-perspectief
- Omschakelen (IGA) kost tijd
- Noodzaak meer effectieve groene middelen in systeem aanpak

Duurzaamheid

- Door inzet systeem-aanpak tussen 30 en 80% minder chemie
- Risico's in (on)balans met economie en ecologie

Betaalbaarheid

Omschakeling vraagt om investeringen in tijd, mentaliteit, energie en geld. Gezonde balans nodig en duidelijkheid d.m.v. doelsturing.

Plan van aanpak 2025 en borging

- Demonstratie d.m.v. open dagen, studiebijeenkomsten
- Tulpengalmijt resultaten presenteren
- Communicatie: film en webinar, vakbladartikelen