



A large circular inset image showing an aerial view of a farm. Three pieces of agricultural machinery, including a combine harvester and two tractors with implements, are working in a field. The field is divided into different colored sections: brown, grey, and tan. The text "Crop Solutions" is overlaid on the bottom part of this image.

Crop Solutions

ICM Glyfosaat

Marco van Soesbergen

ICM Glyfosaat



Gebruik alleen glyfosaat als er geen alternatieven zijn

ICM aanpak Glyphosaat

- Samenwerking project

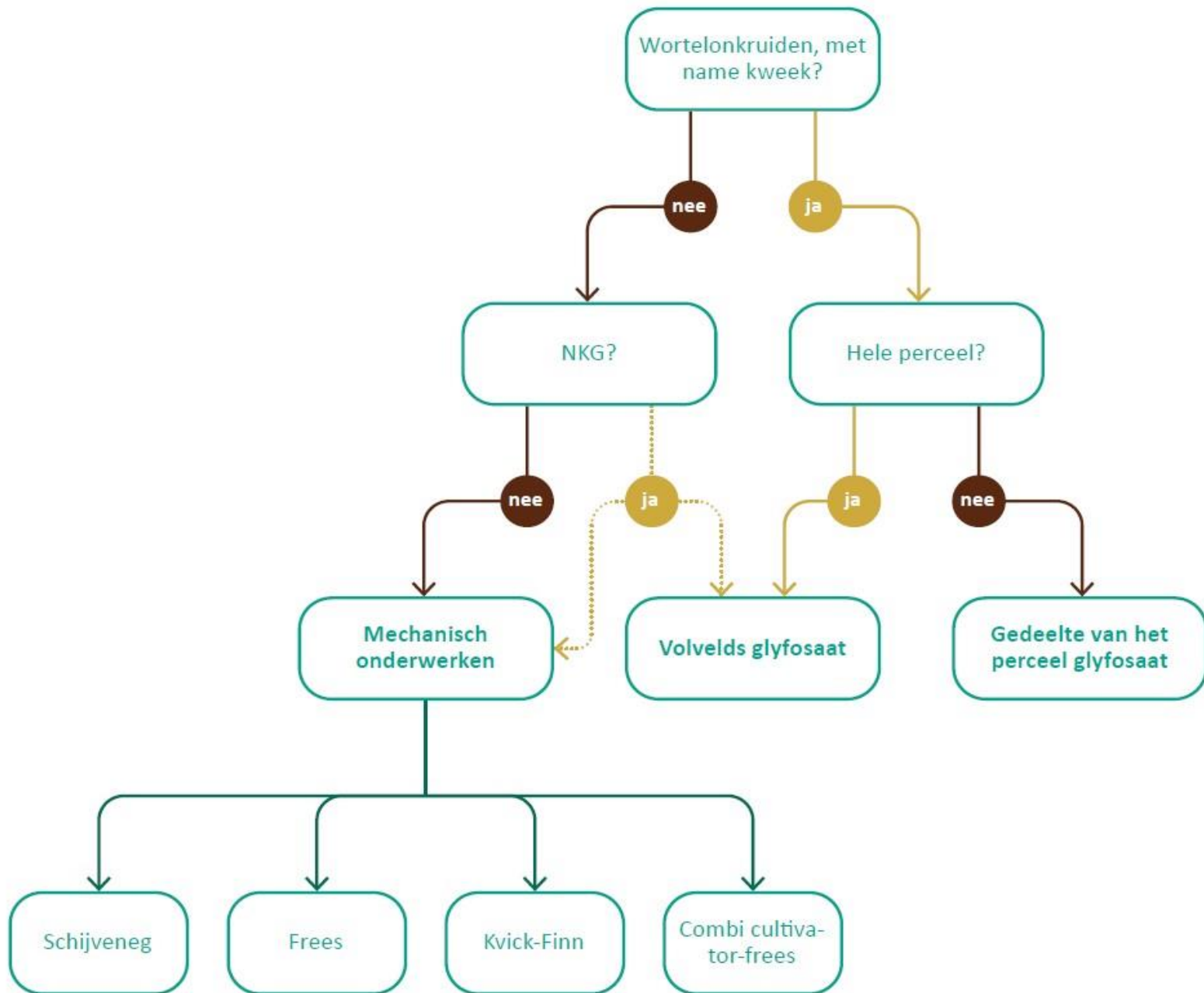
- Maatschappelijke en politieke onrust
- Zorgvuldig omgaan met glyphosaat
- Haalbare en betaalbare alternatieven
- Factsheets



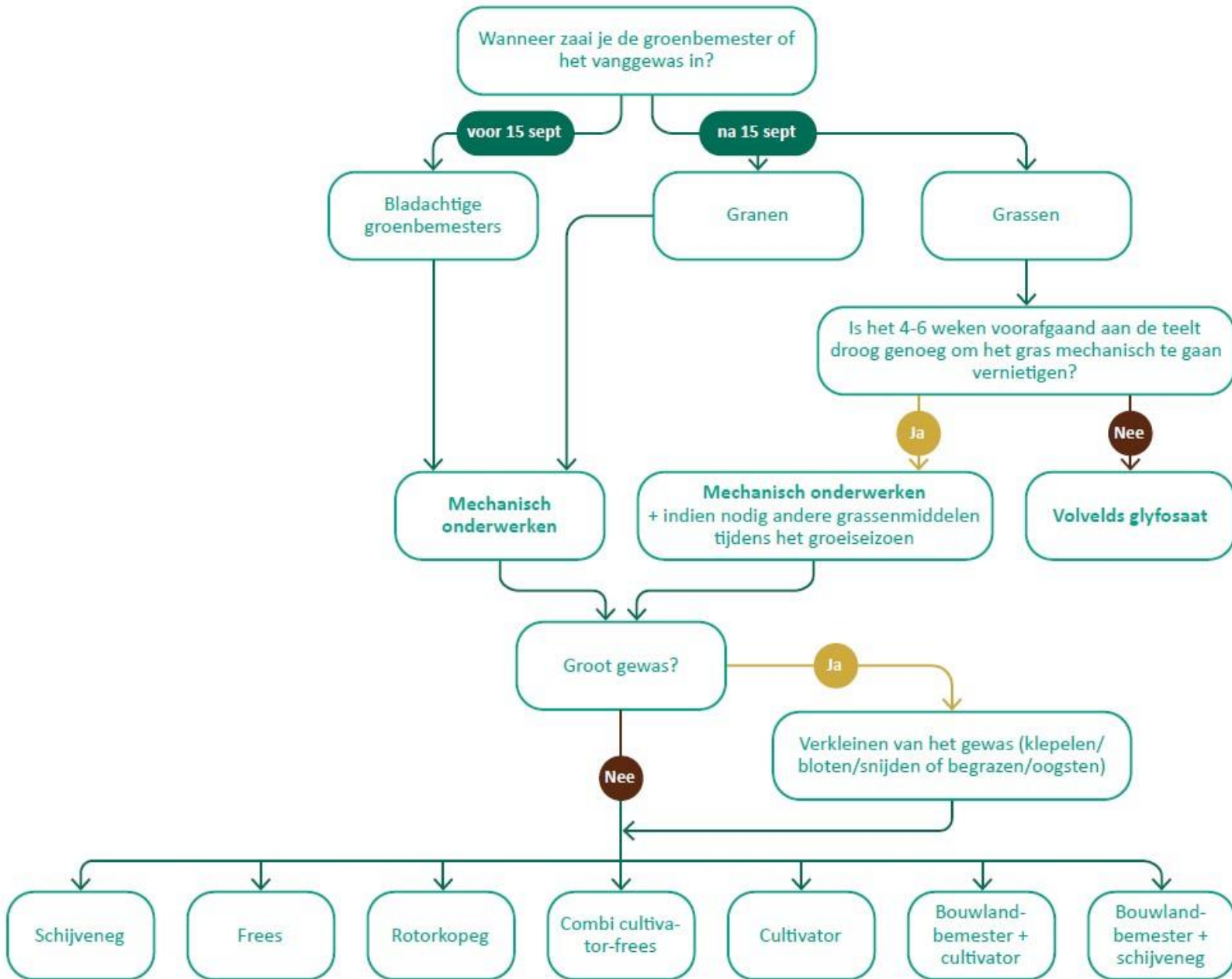
ICM aanpak Glyfosaat

-
- **Belangrijkste kritische toepassingen:**
- Graslandvernieuwing
- Groenbemesters en vanggewassen

IPM GLYFOSAAT GRASLANDVERNIEUWING



IPM GLYFOSAAT GROENBEMESTERS EN VANGGEWASSEN



Machines

- Schijveneg
- Frees
- Overtopfrees
- Rotoreg
- Combi Cultivator-Frees
 - Kvick-Finn
- Cultivator
- Combinatie met bouwlandbemester



Basis

- Goed begin het halve werk
- Situatie vooraf aan teelt bepaald strategie
- Vlakligging perceel belangrijk



Basis

- Hoeveel en welk onkruid staat er op het perceel?
- Welke teelt vind er plaats?
- Welke teelt heeft hiervoor gestaan?



Basis

Wat te doen bij
NKG?



Basis

Wat is volggewas?

Doodspuiten of mechanisch onderwerken, bijvoorbeeld biofrees of cultivator?



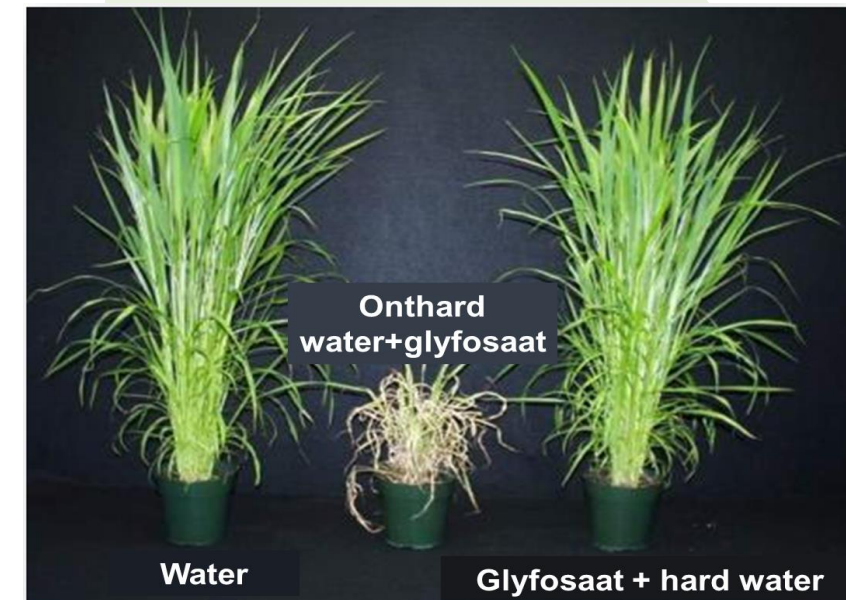
Ecoploeg



Verlagen totaal gebruik glyfosaat

Mogelijkheden om **gebruik te verlagen**:

- **Stroomschema's gebruiken én volgen**
=> alleen glyfosaat gebruiken als er geen alternatieven zijn
- **Bij gebruik glyfosaat:**
 - Niet toepassen op een afgehard gewas
 - Dosering zo laag mogelijk, evt. plaats-specifiek
 - Hard water eerst ontharden
 - Gebruik indien nodig uitvloeiers/ hechters



Samenvatting

Denk bij alle toepassingen van Glyfosaat:

1. Is het wel nodig, of zijn er alternatieven?
2. Minimaliseer de hoeveelheid!
3. Na toepassing zo snel mogelijk een
grondbewerking!
 - Zaadonkruiden na 1 uur
 - Grove grassen als kweek na 2 dagen
 - Wortelonkruiden na 4 dagen

=> Geen gele velden!



