

Virusbeperking met Minerale Olie in Tulpen



Frank Kreuk

Programma

- Stukje oud onderzoek
- Werking van lage dosering Olie-H

- Recent onderzoek
- Effectiviteit en gewasveiligheid van Olie-H



Uitvoering

- Rond 14-15 maal gespoten met Minerale Olie
- Alleen gespoten bij gematigde temperaturen (niet 's avonds)
- Vuur- en virusbestrijding als tankmix gespoten
- Vergelijking 1,5, 3, 4,5 en 6 l/ha Olie-H





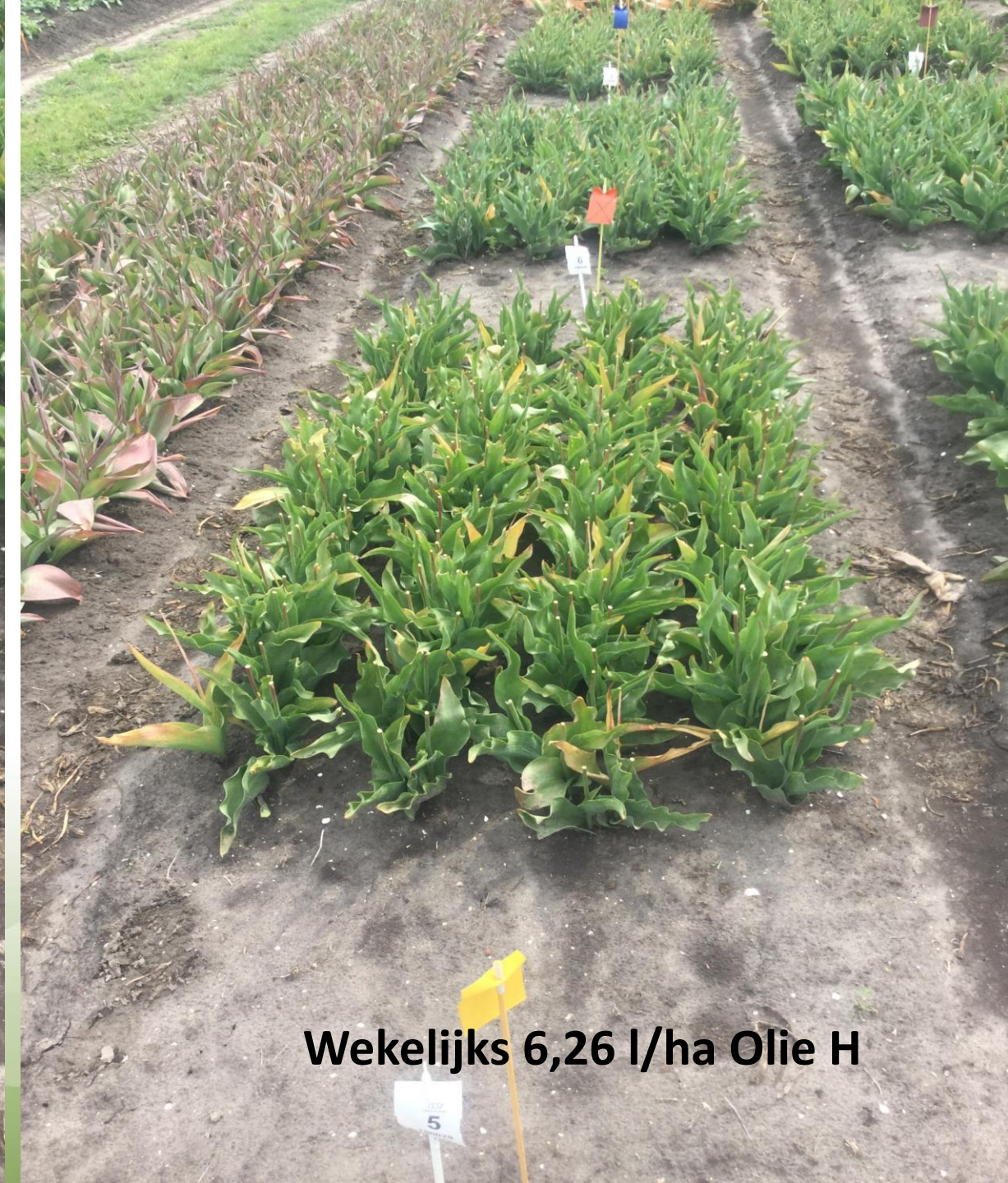
Waarnemingen te velde

- Waslaag verdwijnt bij olie bespuitingen
- 1,5 en 3 l olie geen volledige bedekking van het blad
- Kans op schade vanaf 3 l/ha olie (vervroegde afsterfing, gele bladpunten)
- Geen vuuraantasting





Onbehandeld



Wekelijks 6,26 l/ha Olie H

Invloed Minerale Olie op de opbrengst (LBO proeven)

jaar	behandelingen	cultivars	opbrengstderving
'76	11 ^e olie (16 l)	o.a. Prominence	5%
'77	11 ^e olie (8/16 l)	Monte Carlo	1%
'78	11 ^e olie (8 l)	Prominence	4%
'78	11 ^e olie (16 l)	Prominence	8%
'80	Olie H (15 l)	Aladdin	8%
'81	Olie H (15 l)	Aladdin	0%
'82	11 ^e olie (15 l)	Aladdin	0%
'84	Olie H (12,5 l)	Aladdin	8%
'84	11 ^e Olie (15 l/ha)	Aladdin	17%



Toepassing van Minerale Olie (Monte Carlo)

behandelingen	dosering	opbrengst	% TBV
onbehandeld	-	100	46
Decis	0,4 l	98	21
Decis + Olie-H	0,4 l + 3 l	94	21
Decis + Olie-H	0,4 l + 4,5 l	91	16
Decis + Olie-H	0,4 l + 6 l	92	14



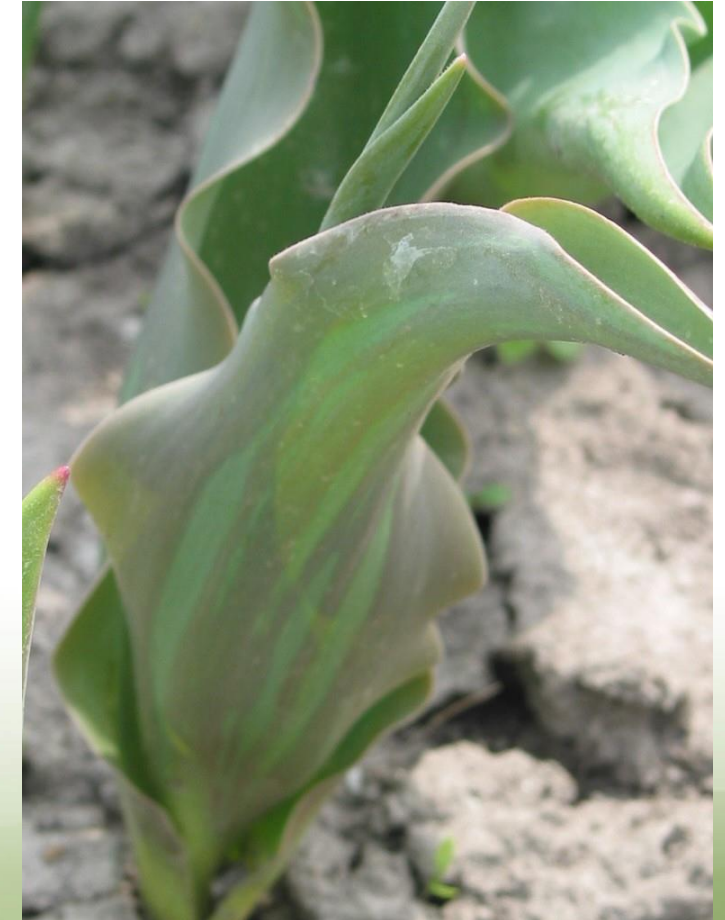
Ook bewust gespoten onder slechte (warme) omstandigheden

Toepassing van Minerale Olie (Prinses Victoria)

behandelingen	dosering	Relatieve opbrengst	% TBV
onbehandeld	-	100	30,4
Sumicidin S	0,4	102	16,8
Olie H + Sumicidin	1,5 + 0,4	97	16,5
Olie H + Sumicidin	3 + 0,4	99	11,3
Olie H + Sumicidin	6 + 0,4	100	7,5

Toepassing van Minerale Olie vroege en late toepassing

2013	relatieve	%
behandelingen	opbrengst	TBV
onbehandeld	100	19,0
pyrethroïde	100	9,1
pyrethroïde + Olie-H vroeg	99	3,9
pyrethroïde + Olie-H na koppen	99	3,6



Recent onderzoek cultivar Strong Gold

2019	relatieve	%
behandelingen	opbrengst	TBV
onbehandeld	100	34
gangbaar	102	23
Olie-H 6,25 l/ha	96	9

2020	relatieve	%
behandelingen	opbrengst	TBV
onbehandeld	100	20
gangbaar	101	12
Olie-H 6,25 l/ha	96	7

2021	relatieve	%
behandelingen	opbrengst	TBV
onbehandeld	100	24
gangbaar	102	9
Olie-H 6,25 l/ha	98	5

2022	relatieve	%
behandelingen	opbrengst	TBV
onbehandeld	100	42
gangbaar	106	26
Olie-H 6,25 l/ha	97	17



Conclusies

- Laagste viruspercentage bij 6 l/ha Olie H + 0,4 l Sumicidin S
- 3 l Olie H + 0,4 l Sumicidin had soms minder virus dan 0,4 l Sumicidin
- 1,5 l min Olie H werkt onvoldoende
- Ook bij gebruik na koppen is minerale olie effectief
- 0-7% opbrengstreductie (cultivar en seizoen afhankelijk)
- Effectiviteit van pyrethroïde = 40-60% (normaal jaar)
- Effectiviteit van Olie-H = 60-80%



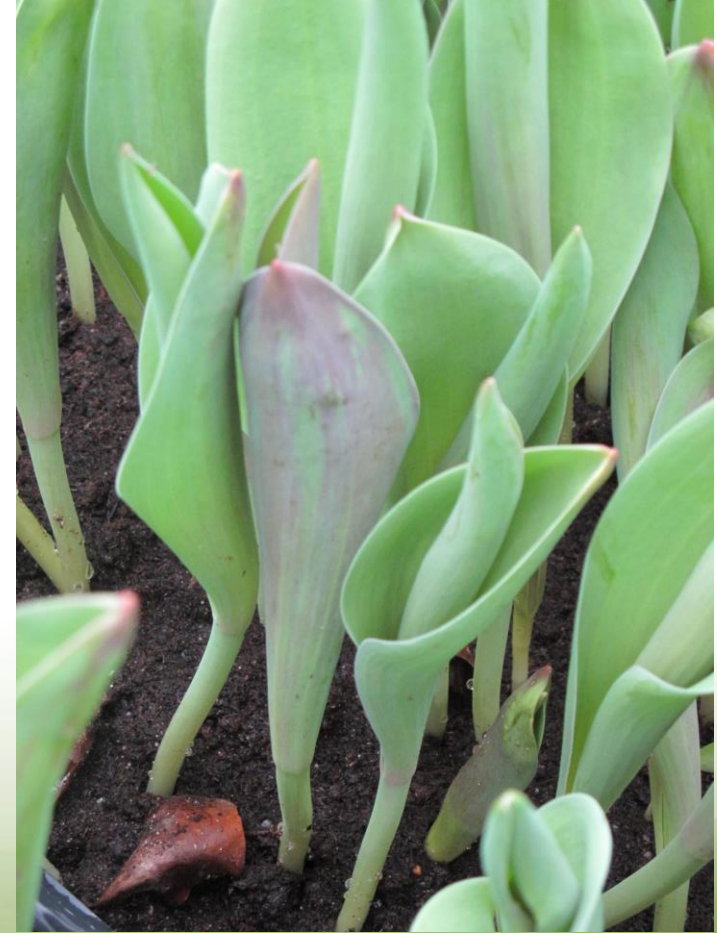
Aandachtspunten bij gebruik minerale olie

- Toepassen voor de bloei bemoeilijkt bladselectie.
- Niet bij scherp weer spuiten.
- Boven 20°C in de avond spuiten (bij zonnig weer).
- Movoento en Olie-H is geen gelukkige combinatie (kans op bloemverkleving tijdens de broei neemt toe).
- Gewas wordt gevoeliger voor vuur (waslaag lost op).
- Olie-H staat op de SKAL-lijst.
- De kracht van minerale olie is een goede bladbedekking.
- Reken het voor jezelf goed door (arbeid, behoud van klasse 1, selectie levert ook opbrengstderving op).
- Enige opbrengstderving mag dus getolereerd worden.



Geluiden uit de praktijk

- Eénbladers zijn gevoeliger voor schade.
- Zandgronden gevoeliger voor schade



A wide-angle photograph of a vast tulip field. The foreground and middle ground are filled with a dense carpet of pink tulips. In the distance, a thin strip of yellow and red flowers is visible. Beyond that, a line of green trees separates the field from a row of white wind turbines. The sky is bright blue with scattered white clouds.

BEDANKT VOOR UW AANDACHT