



Certis Belchim

GROWING TOGETHER

AZATIN



NEUDOSAN[®]

ERADICOAT[®] MAX

Insectenbestrijding hoeft niet ingewikkeld te zijn

Gewasbeschermingsdagen 19 & 20 April 2023

Neudosan

Brede werking



Wittevlieg



Bladluis



Spint



Trips



Wol-, dop- &
schildluis



Cicaden



NEUDOSAN[®]

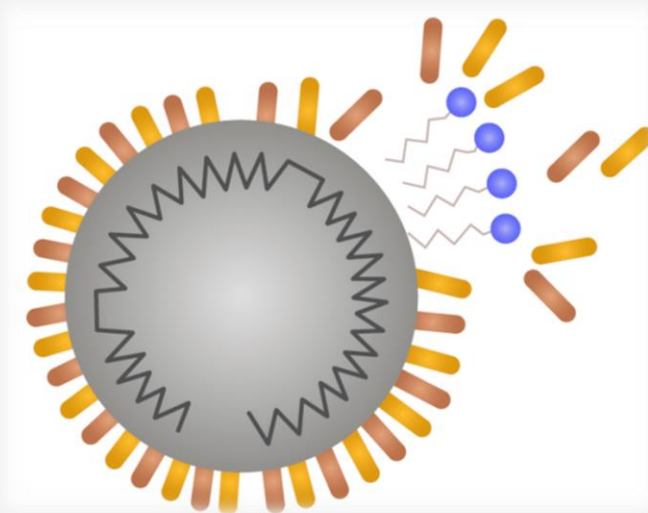
Productprofiel

Neudosan	
Actieve stof	515 g/l vetzuren C8-C18 en C18 onverzadigd, kaliumzouten
Formulering	Met water mengbaar concentraat (SL)
Product type	Insecticide en acaricide van natuurlijke oorsprong
Werkingspectrum	Zuigende insecten en mijten (o.a. bladluis, wittevlieg, trips, spintmijt, wol-,dop- en schildluis)
Bedekte teelt	Bladgroenten, stengelgroenten, vruchtgroenten, koolgewassen, kruidenteelt, sierteeltgewassen
Certificering	Skal (aanvraag loopt) , bonus punt Planet proof
Verpakking	10 L

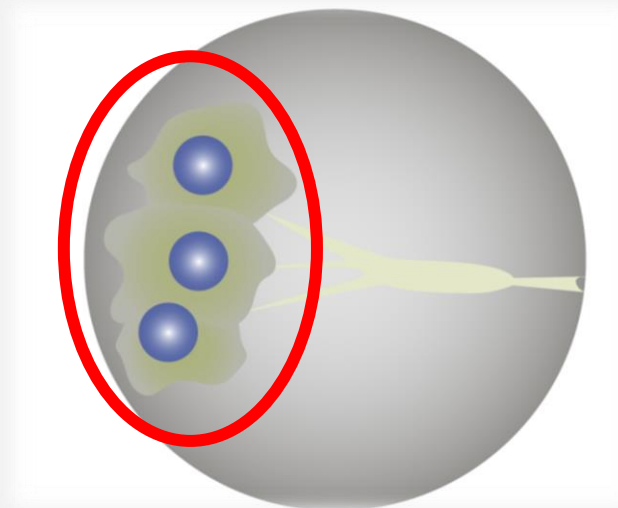


Werkingsmechanisme

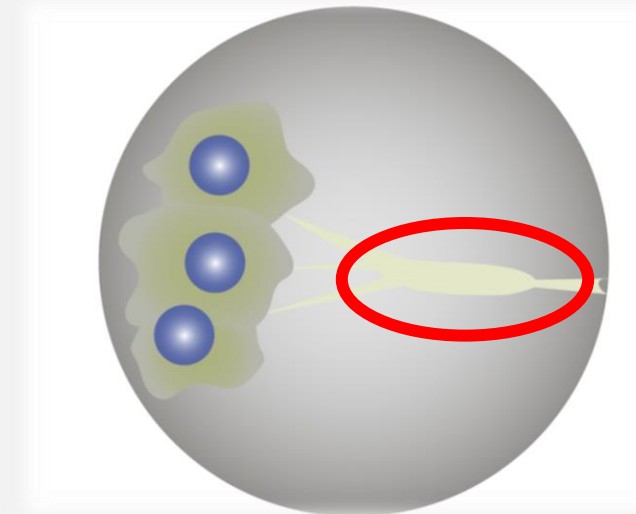
Drievoudige werking



Actieve stof vernietigt de huid of celstructuur van insecten



Beschadiging ademhalingsorganen



Verstikking

Werking na 24 en 48 uur



Werking

- Contactwerking: RAKEN van insect van essentieel belang
- Snelle aanvangswerking en afdoding
- Na opdrogen van de spuitvloeistof geen werking meer
- Traag drogende omstandigheden verhogen de effectiviteit van Neudosan



Conclusie

Formulering

- Neudosan heeft een sterk uitvloeiend effect
- Neudosan is stabiel bij lage temperaturen
- pH gevoelige gewasbeschermingsmiddelen niet mengen met Neudosan
- Niet mengen met gewasbeschermingsmiddelen op basis van fosetyl-aluminium, zwavel en metaalionen
- Niet mengen met bladmeststoffen op basis van zwavel, zink, koper en ijzer
- Geen toegevoegde waarde van waterconditioner bij adviesdosering Neudosan



Conclusie en Advies

Advies bedekte teelten

- Neudosan is een contactmiddel, raken van het insect is essentieel voor een goede effectiviteit
- Start de behandeling op een lage plaagdruk
- Aanbevolen dosering is 1,5% (1.5L/100L)
- Gebruik voldoende water voor een goede en regelmatige bedekking van het gewas
- Pas toe onder traag drogende omstandigheden

Neveneffecten op nuttige insecten

Natuurlijke vijand	Bestrijdt	Soort	Type	IOBC klasse	Toepassing
Neoseiulus cucumeris	trips	roofmijt	mix populatie	1	spuit
Thyphlodromips pyri	(spint)mijt	roofmijt		1	spuit
Amblyseius swirskii	trips, wittevlieg	roofmijt	mix populatie	1/2	spuit
Bombus terrestris dalmatinus	bestuiver	hommel	kolonie	A	-
Encarsia formosa	wittevlieg	sluipwesp	larvae and pupae	2/3	spuit
Encarsia formosa	wittevlieg	sluipwesp	mix populatie	2/3	spuit
Feltiella acarisuga	spint	galmug	mix populatie	1	spuit
Macrolophus pymaeus	wittevlieg, spint	roofwants	mix populatie	2	spuit
Orius laevigatus	trips	roofwants	mix populatie	2	spuit
Phytoseiulus persimilis	spint	roofmijt	mobiele stadia	1	spuit
Phytoseiulus persimilis	spint	roofmijt	mix populatie	1	spuit

1= 0-25% doding
2= 25-50% doding
3= 50-75% doding
4= > 75% doding

A= Geen actie nodig
B= Sluit en bescherm de korf vóór de behandeling
C1= Niet samen met hommels gebruiken
C2= Niet samen met honingbijen gebruiken

Bron: IPM Impact 2022



Gewasveiligheid



- In vrijwel alle gewassen is Neudosan veilig toe te passen
- Voer altijd een proefbespuiting uit als er geen ervaring is
- Voorkom zoveel mogelijk toepassing op /over de bloemen



Neudosan

Insectenbestrijding hoeft niet ingewikkeld te zijn

- Biologisch contactmiddel met een snelle brede werking
- Gebruiksgemak door unieke formulering
- Speelt een sleutelrol in resistentie-management
- Past perfect in IPM systemen

Azatin

Brede werking



Wittevlieg



Trips



Mineervlieg



Bladluis



Rupsen



Tuta absoluta



AZATIN

Productprofiel

Azatin	
Actieve stof	26 g/l azadirachtin
Formulering	Emulgeerbaar concentraat (EC)
Product type	Insecticide van natuurlijke oorsprong
Werkingspectrum	Zuigende en vretende insecten (o.a. wittevlieg, trips, mineervlieg, bladluis, Tuta absoluta, rupsen)
Bedekte teelt	Aardbei, vruchtgroenten van Cucurbitaceae, tomaat, aubergine, sla, andijvie, spinazie, rucola bloemisterijgewassen, boomkwekerijgewassen, vaste plantenteelt
Certificering	Skal
Verpakking	5 L



Azatin

Insecticide - 26 g/l azadirachtin EC

- Etiketuitbreiding Q4 2022 Toepassingsgebieden:
 - Vruchtgroenten van Cucurbitaceae niet-eetbare schil (niet grond gebonden teelt)
 - Tomaat
 - Aubergine
 - Maximaal 5 toepassingen per 12 maanden
 - Dosering maximaal 1,5 L/ha
 - Minimuminterval tussen toepassingen van 7 dagen
 - Veiligheidstermijn van 3 dagen

Azatin

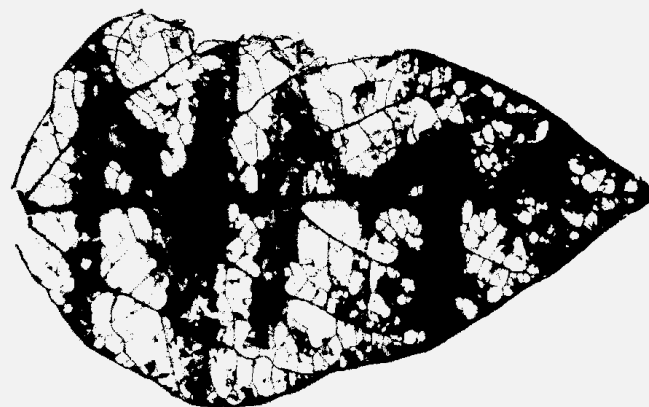
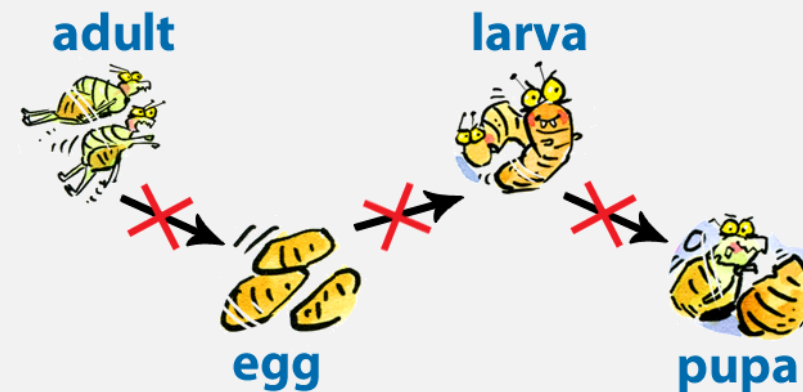
Insecticide - 26 g/l azadirachtin EC

- Etiketuitbreiding Q4 2022 Toepassingsgebieden:
 - Aardbei (niet grondgebonden teelt)
 - Sla (*Lactuca spp.*), Rucola
 - Andijvie, Spinazie (grondgebonden teelt)
 - Maximaal 3 toepassingen per 12 maanden
 - Dosering maximaal 1,5 L/ha
 - Minimuminterval tussen toepassingen van 7 dagen
 - Veiligheidstermijn van 7 dagen

Hoe werkt Azatin

Verschillende mechanismen

- IGR: Insect Groei Regulator door contact en opname
- Onaantrekkelijk/repellent effect



Soja blad met letters NM van Neem-extract



Advies

Toepassing Azatin

- Zet Azatin bij voorkeur preventief in
- Pas toe in een blokbespuiting met een interval van 7 dagen

Eradicoat Max

Brede werking



Wittevlieg



Spint



Wol-, dop- &
schildluis



Bladluis



Trips



Cicaden



ERADICOAT[®] MAX

Productprofiel

Eradicoat Max	
Actieve stof	476 g/l maltodextrine
Formulering	Met water mengbaar concentraat (SL)
Product type	Insecticide en acaricide van natuurlijke oorsprong
Werkingspectrum	Zuigende insecten en mijten (o.a. Spintmijt, wittevlieg, wol-,dop- en schildluis, trips, bladluis)
Bedekte teelt	Kleinfruit, bladgroenten, peulgroenten, vruchtgroenten, koolgewassen, kruidenteelt, bloemisterijgewassen, boomkwekerijgewassen, vaste plantenteelt, veredeling- & zaadteelt,
Certificering	Skal , bonus punt Planet proof
Verpakking	10 L



Werkingsmechanisme

Effectief en snel

Large rose aphids
(*Macrosiphium rosae*)

KNOCK-DOWN EFFECT



Voor



Tijdens



Na

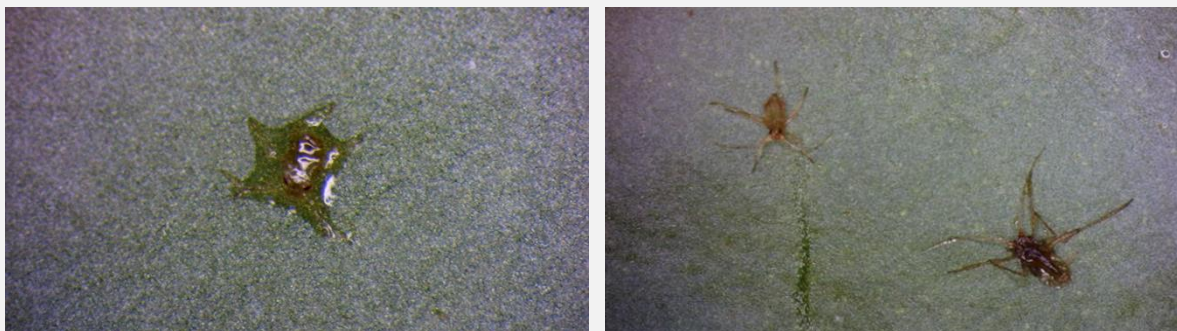


Na 1 dag

Eradicoat Max

Acaricide / Insecticide - 476 g/l maltodextrine SL

- Vervangt vanaf eind 2022 ERII
- Effectief op o.a. wittevlieg, spint en wol-, dop- en schildluizen, ...
- Fysische werking d.m.v.. Plakken en verstikken
- Contactwerking => spuittechniek
- Veilig voor natuurlijke vijanden en bestuivers



Product	Gehalte maltodextrine	Dosering	Formulering
ERII	598 g/l	2,5% (25 l/ha)	SL
Eradicoat Max	476 g/l	2% (20 l/ha)	SL



Advies

Toepassing Eradicoat Max

- Onderkant van het blad natmaken, raken is belangrijk!
- Pas het middel toe onder snel drogende omstandigheden
- Toepassing in een tankmix geeft in de meeste gevallen een beter bestrijdingsresultaat.
- In combinaties met andere producten wordt een lagere dosering gebruikt (1%) (1 liter per 100 liter)

Proeven, Naaldwijk 2023

- Trips in komkommer
- Tuta absoluta in tomaat
- Witte vlieg in aubergine

Proefopzet:

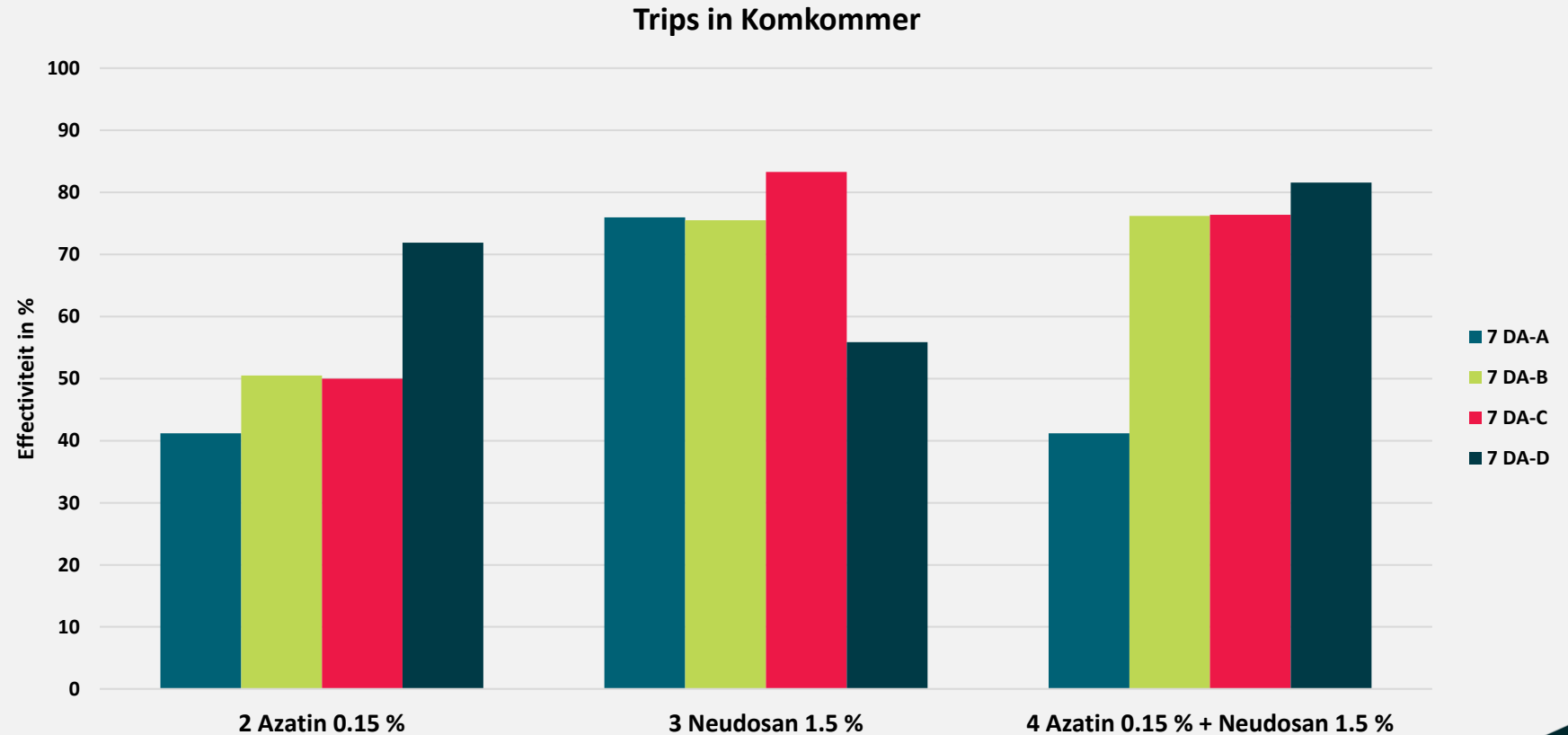
- Kasproef
- 1 herhalingen
- Natuurlijke infectie



Trips in komkommer, Naaldwijk 2023

Toepassingsdata

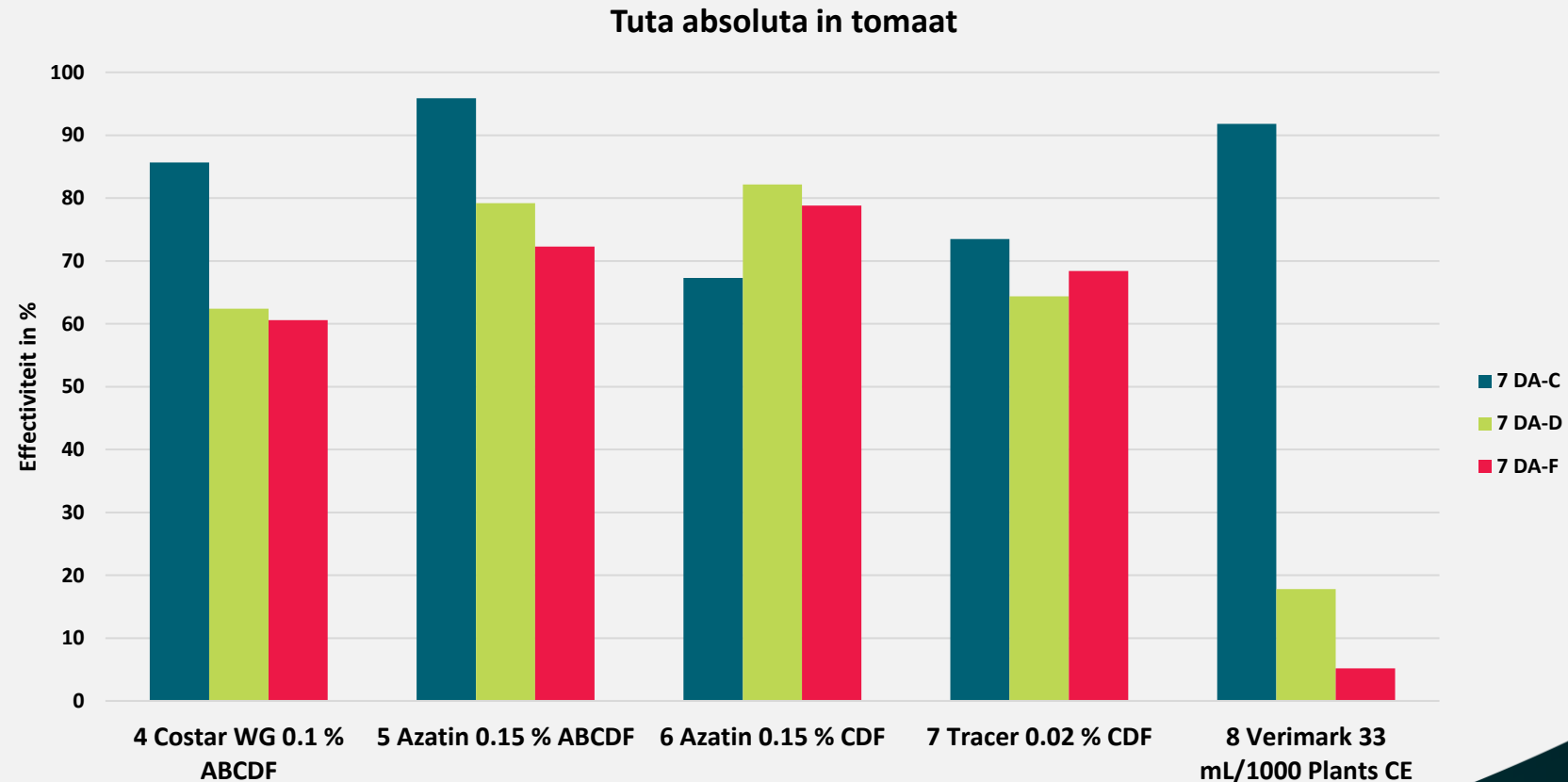
- A: 21-03-23
- B: 28-3-23
- C: 4-4-23
- D: 11-4-23
- Interval 7 dagen



Tuta absoluta in tomaat, Naaldwijk 2023

Toepassingsdata

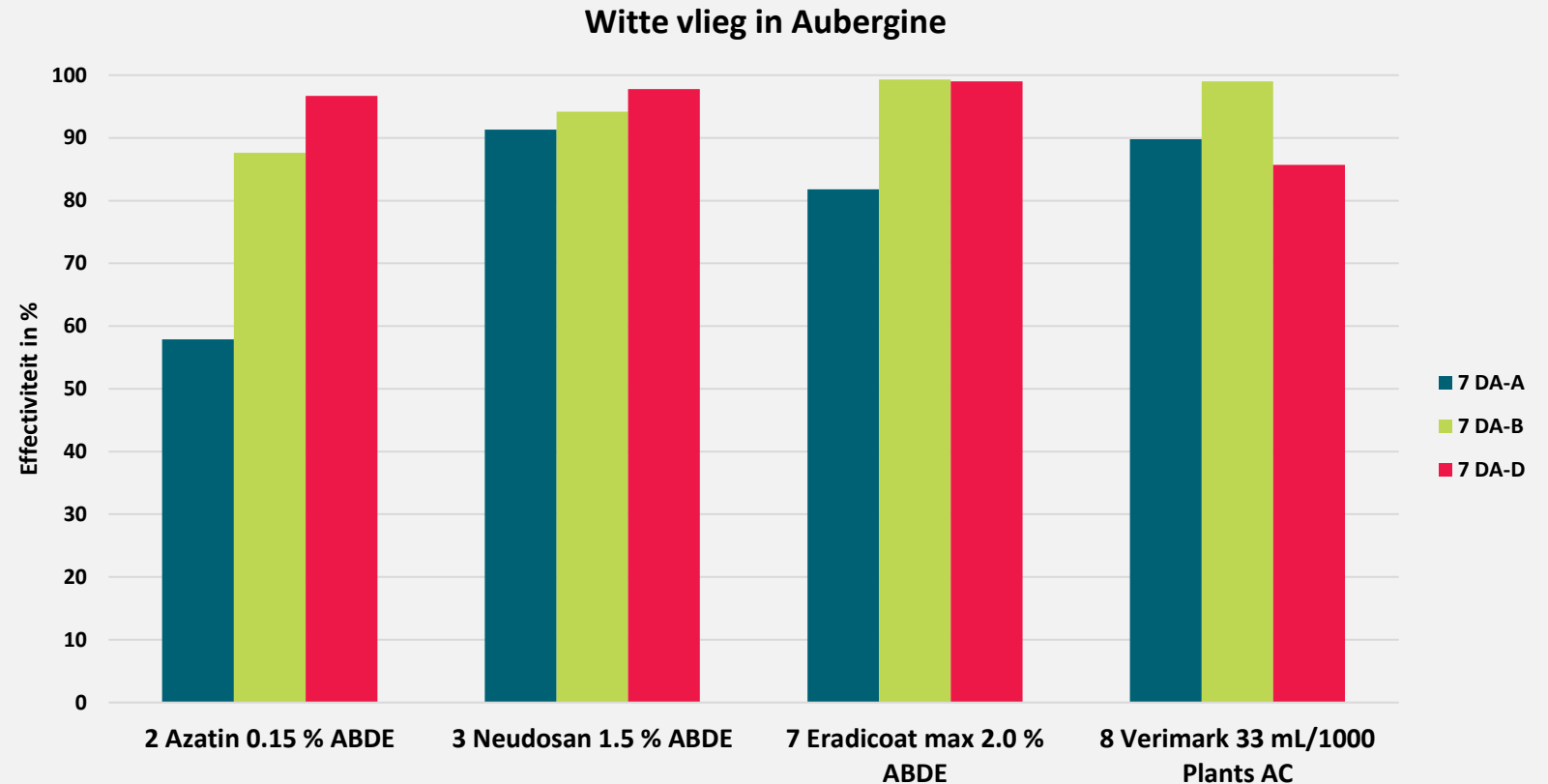
- A: 14-03-23
- B: 21-3-23
- C: 28-3-23
- D: 4-4-23
- E: 7-4-23
- F: 11-4-2023
- Interval 7 dagen



Witte vlieg in aubergine, Naaldwijk 2023

Toepassingsdata

- A: 28-03-23
- B: 4-4-23
- C: 7-4-23
- D: 11-4-23
- Interval 7 dagen





Certis Belchim

GROWING TOGETHER

Meer informatie: www.CertisBelchim.nl