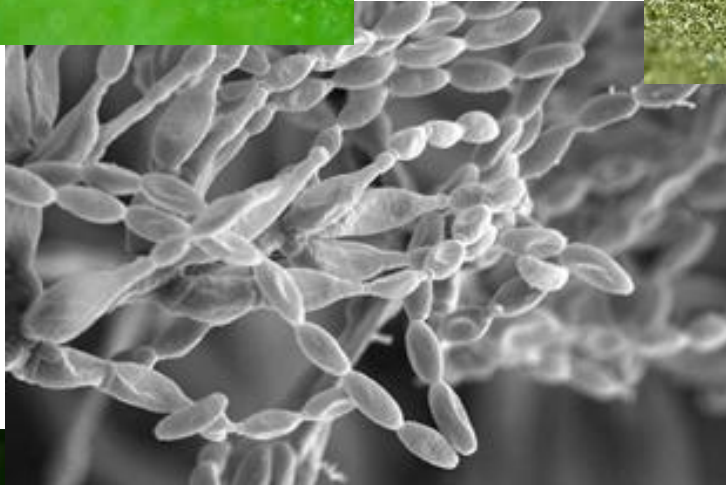
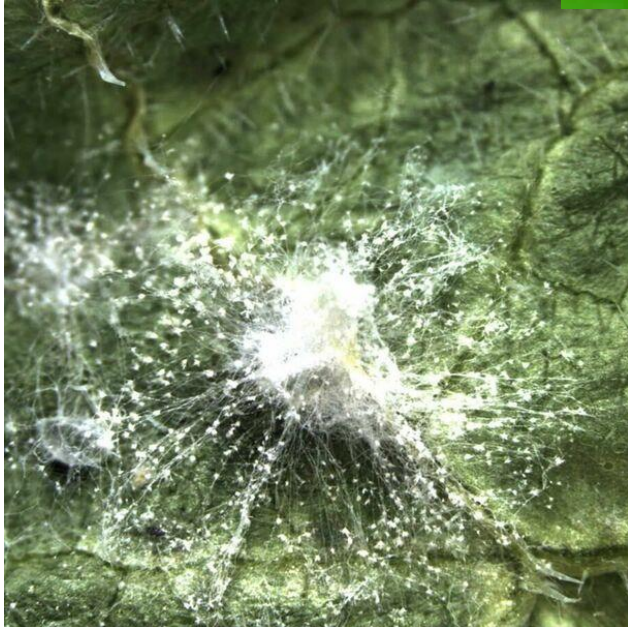


HortiPro.com



**NO
FLY**



Nufarm
Grow a better tomorrow

Inhoud presentatie



Introductie middelen

Eigenschappen

Toelating

Werking

Proefopzet

Naturalis L /NOFLY t.a.v. onbehandeld

Naturalis L/NOFLY + adjuvant

Naturalis L/NOFLY + andere GBM

Eigenschappen:



NATURALIS[®]-L

| Eigenschappen | |
|-------------------------|--|
| Actieve stof: | <i>Paecilomyces fumosoroseus</i> |
| Stam: | FE 9901 |
| Concentratie: | 6,3 x 10 ⁸ -2,5x10 ⁹ cfu's/ gr |
| Formulering: | WP |
| Dosering etiket: | 200/250 gram op 100 liter (2,5 kg/ha) |

| Eigenschappen | |
|------------------------|---------------------------------|
| Werkzame stof | <i>Beauveria bassiana</i> |
| Stam | ATCC 74040 |
| Concentratie | 2,3 x 10 ⁷ cfu's/ ml |
| Formulering | OD |
| Dosering etiket | 0,75 - 3 liter per ha |



Paecilomyces fumosoroseus (FE9901)



Beauveria bassiana (ATCC74040)



Toelating NoFly

| Teelt | Plaat |
|---|---------------------|
| Tomaat, paprika, aubergine | Wittevlieg en trips |
| Courgette, meloen, augurk, komkommer, pompoen, stokslaboon, linzen, vaste planten | wittevlieg |

Werking op

Trips, wittevlieg,

Toelating

200-250 g/hL (0,2-0,25%) en max 2,5 kg per ha

Aantal toepassingen

4x per teelt: tomaat, paprika, aubergine & augurk
4x per 12 maanden rest van de teelten



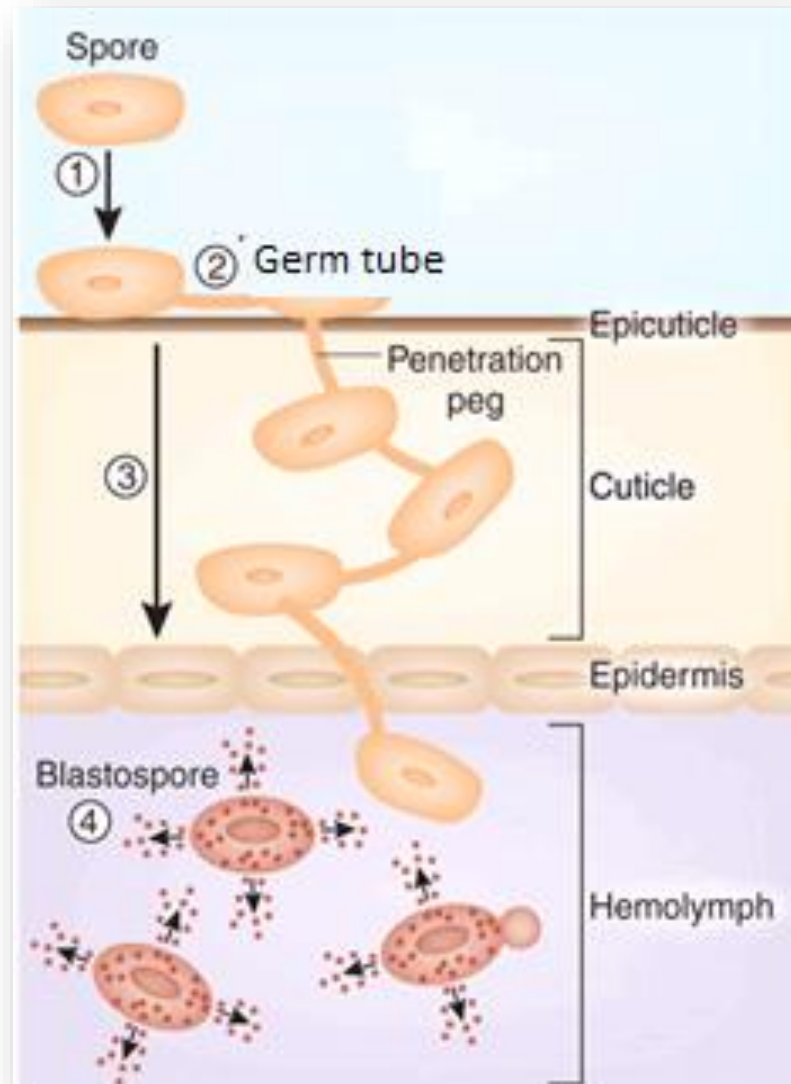
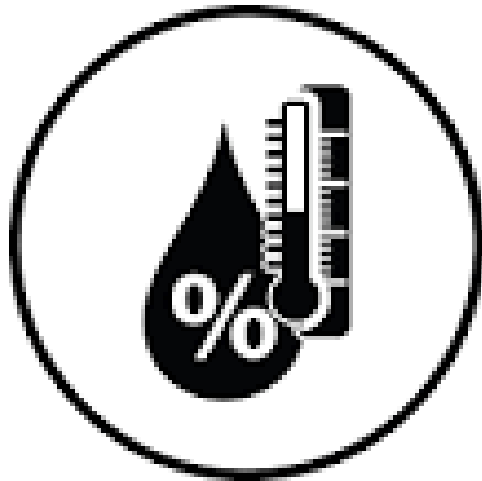
Toelating Naturalis®-L

| Teelt | Plaat |
|---|---------------------------------------|
| Groenteteelt m.u.v. vruchtgroenten (bedekt) | Wittevlieg |
| Vruchtgroenten van <i>Solanaceae</i> (bedekt) | Wittevlieg, spint- & tomatengalmijt |
| Vruchtgroenten van <i>Cucurbitaceae</i> eetbare schil (bedekt) | Wittevlieg & spintmijt |
| Vruchtgroenten van <i>Cucurbitaceae</i> niet-eetbare schil (bedekt) | Wittevlieg & spintmijt |
| Sierteeltgewassen (bedekt) | Wittevlieg |
| Kleinfruit (bedekt & onbedekt) | Wittevlieg, trips, spint- & galmijten |
| | |
| Werking op | |
| Wittevlieg, trips, spint- & galmijt | |
| | |
| Toelating | |
| 0,75 - 3 liter/ ha | |
| | |
| Aantal toepassingen | |
| 3x per teeltcyclus: wittevlieg in <i>Solanaceae</i> & <i>Cucurbitaceae</i> | |
| 5x per teeltcyclus: wittevlieg in groenten & sierteeltgewassen | |
| 15x per 12 mnd: spint- & galmijt in <i>Solanaceae</i> , <i>Cucurbitaceae</i> & kleinfruit | |
| 15x per 12 mnd: trips in klein fruit | |



Werking NoFly en Naturalis®-L

- Sporen herkennen prooi
- Start kieming
- Uitscheiden van enzymen
- Schimmel groeit naar binnen
- Ontwikkeling in het insect



- Insect stopt met eten (10 uur)
- Insect stopt met voortplanten
- Spierverlamming (24 uur)
- Dood (72 uur)



Proefopzet

Planting date: 23-8-2022

Introduction Bemisia: 29-8-2022

T1: 8-9-2022

T2: 13-9-2022

T3: 19-9-2022

T4: 23-9-2022

T5: 27-9-2022



Onbehandeld

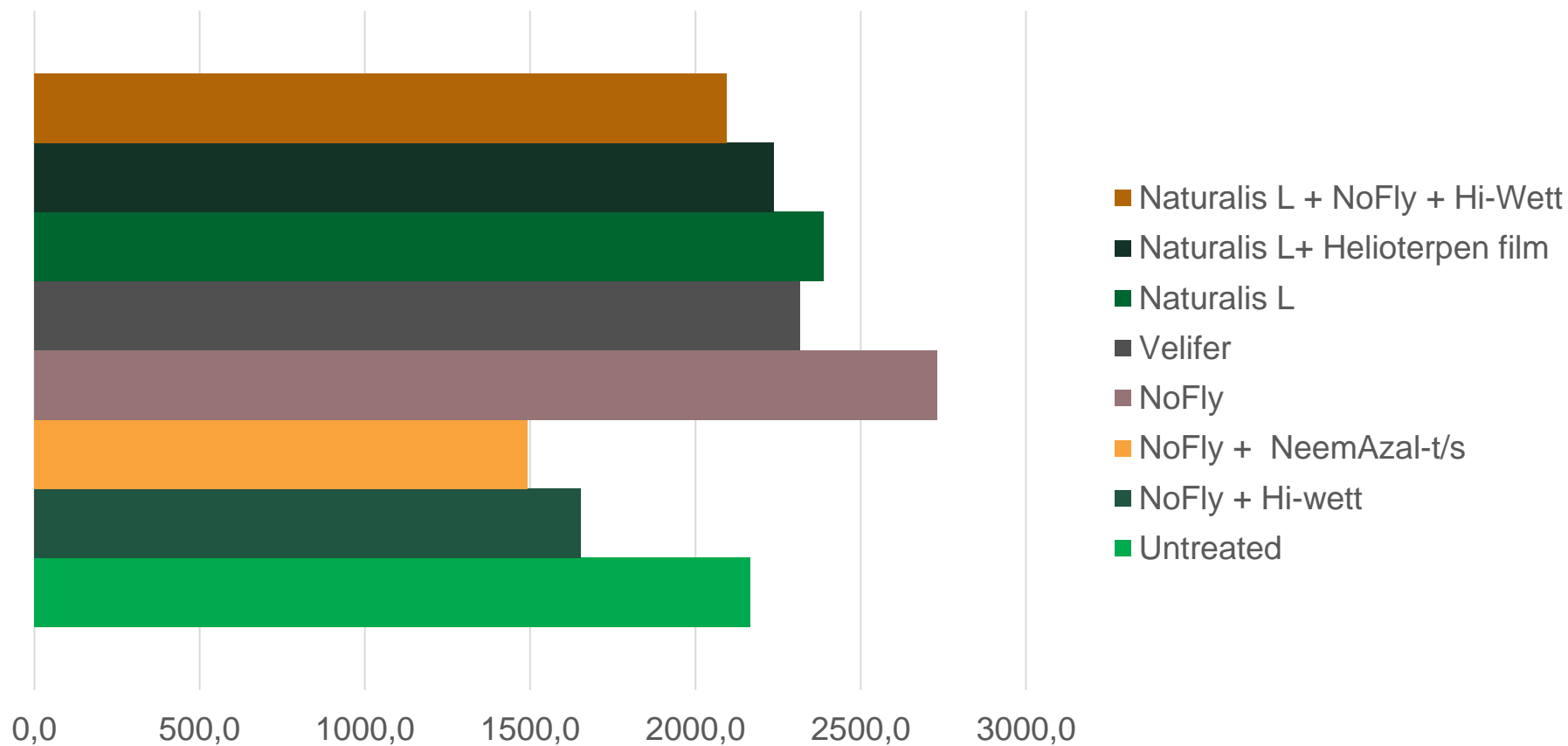
NoFly, Naturalis, Velifer

NoFly+Hiwett / Naturalis®-L + Helioterpeen Film

NoFly+NeemAzal / NoFly+ Naturalis®-L

Beginaantasting

Beginaantasting (aantal ei, crawlers larven)



NOFLY en Naturalis®-L t.o.v. onbehandeld & referentie

aantallen ei/pop

Planting date: 23-8-2022

Introduction Bemisia: 29-8-2022

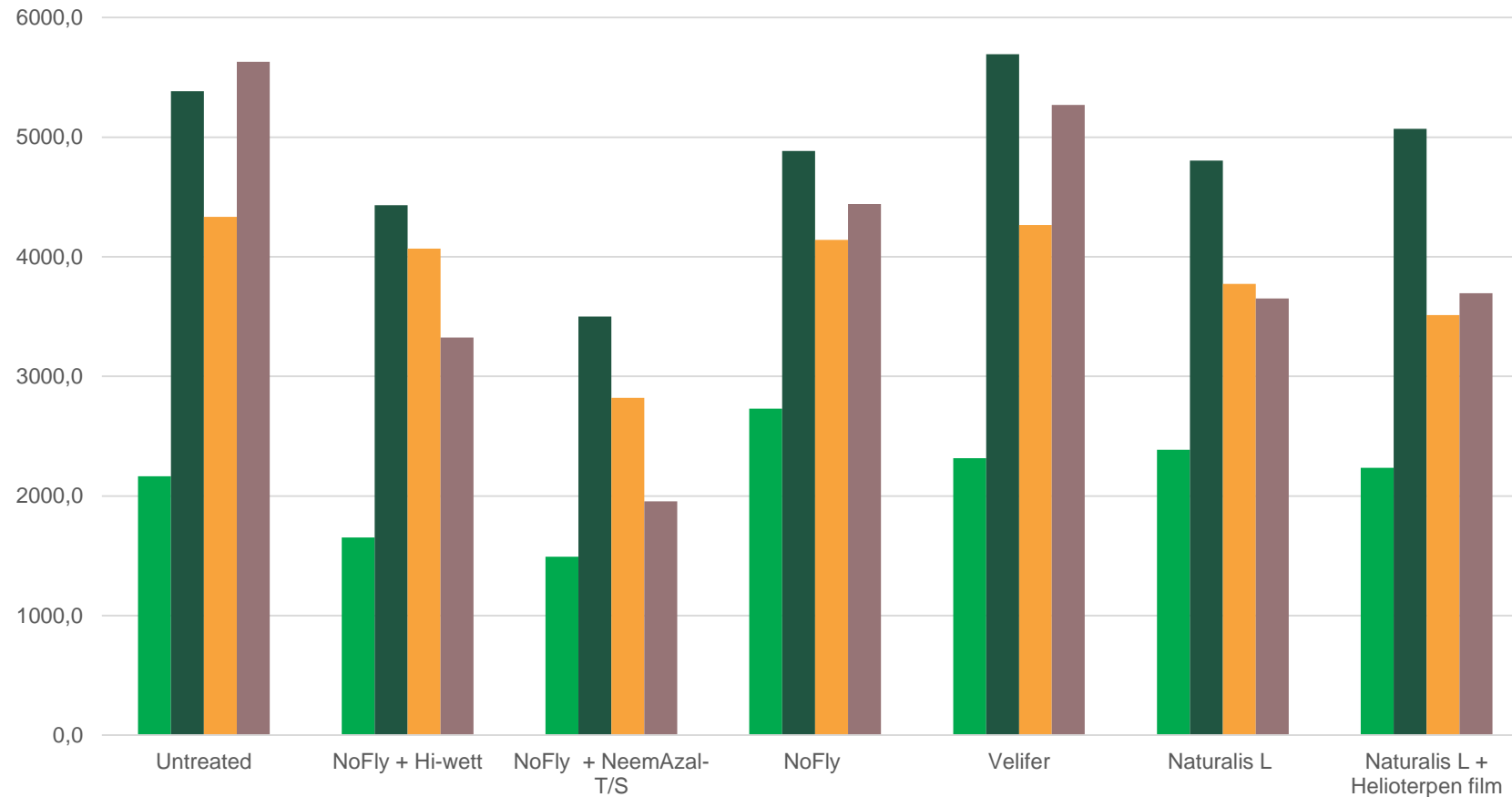
T1: 8-9-2022

T2: 13-9-2022

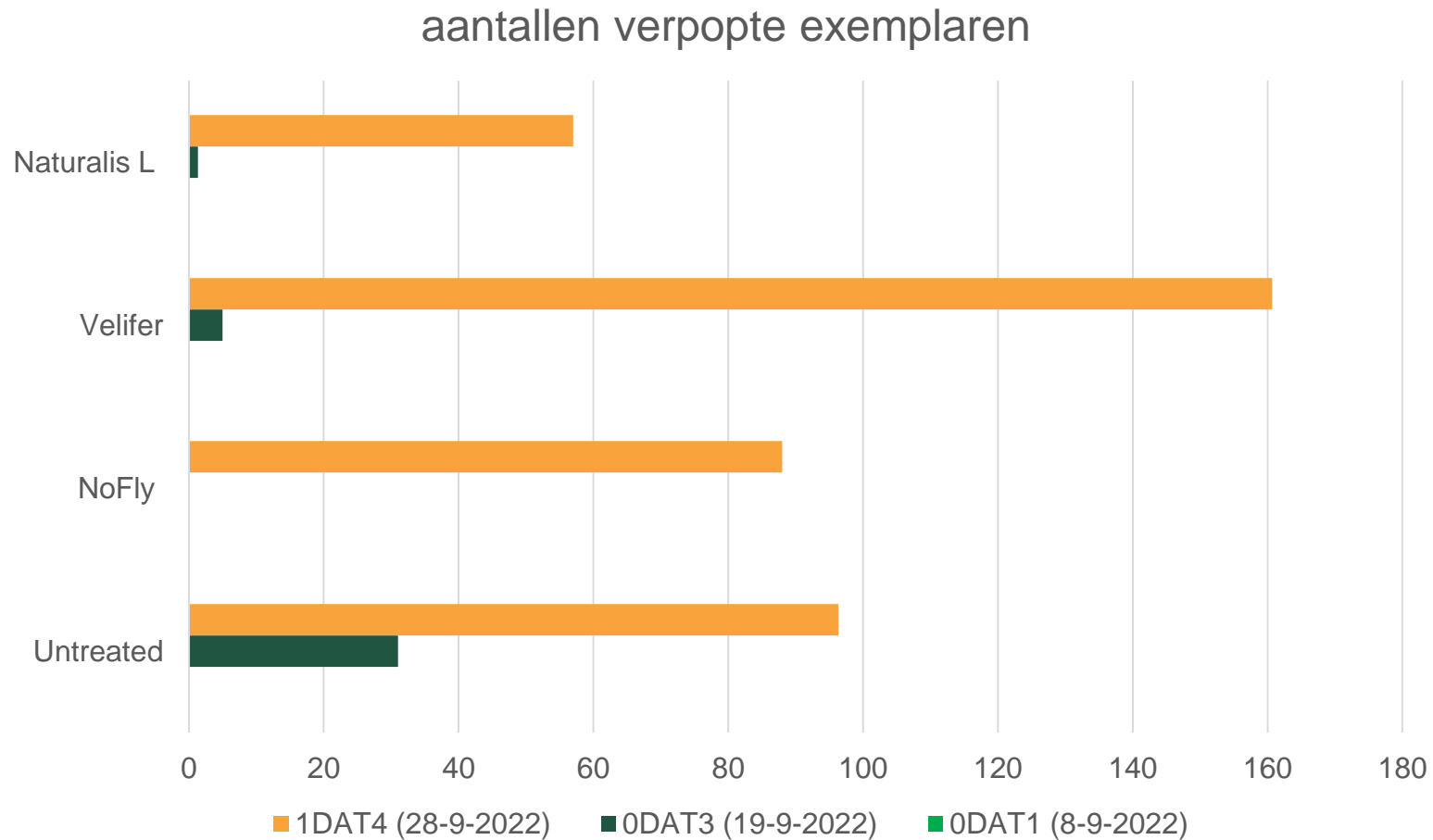
T3: 19-9-2022

T4: 23-9-2022

T5: 27-9-2022



NOFLY en Naturalis®-L t.o.v. onbehandeld & referentie



NOFLY en Naturalis®-L in combinatie met adjuvant

Planting date: 23-8-2022

Introduction Bemisia: 29-8-2022

T1: 8-9-2022

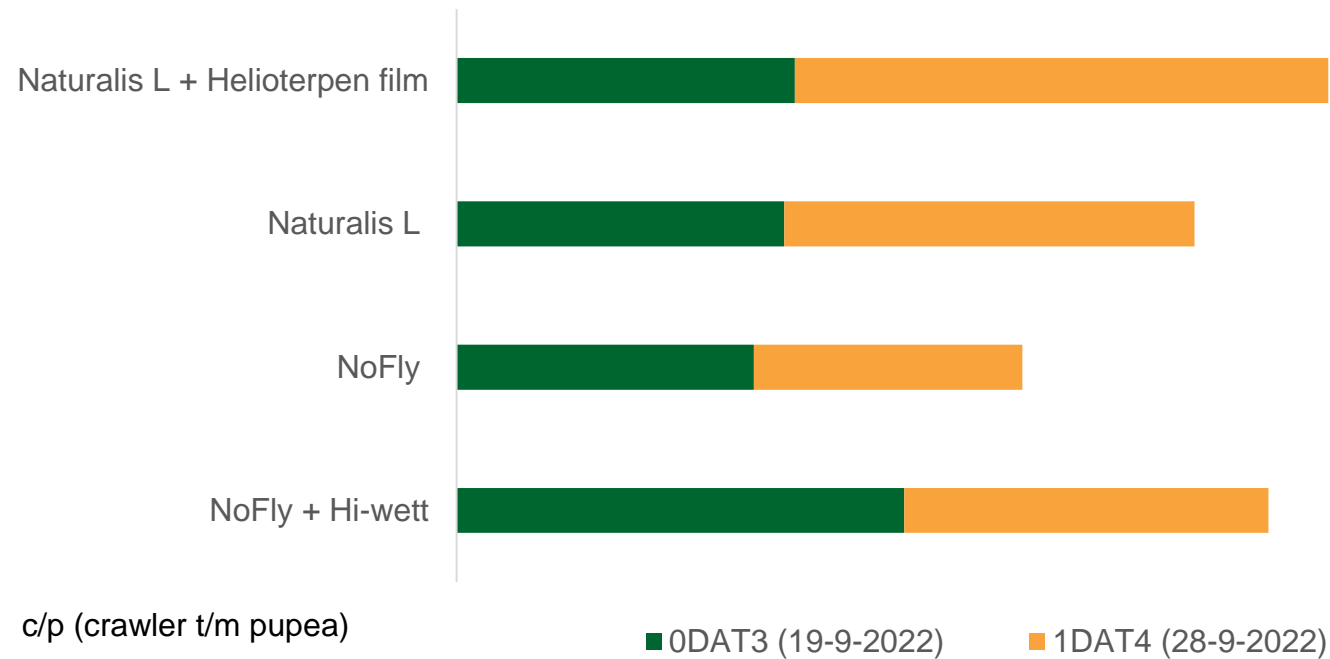
T2: 13-9-2022

T3: 19-9-2022

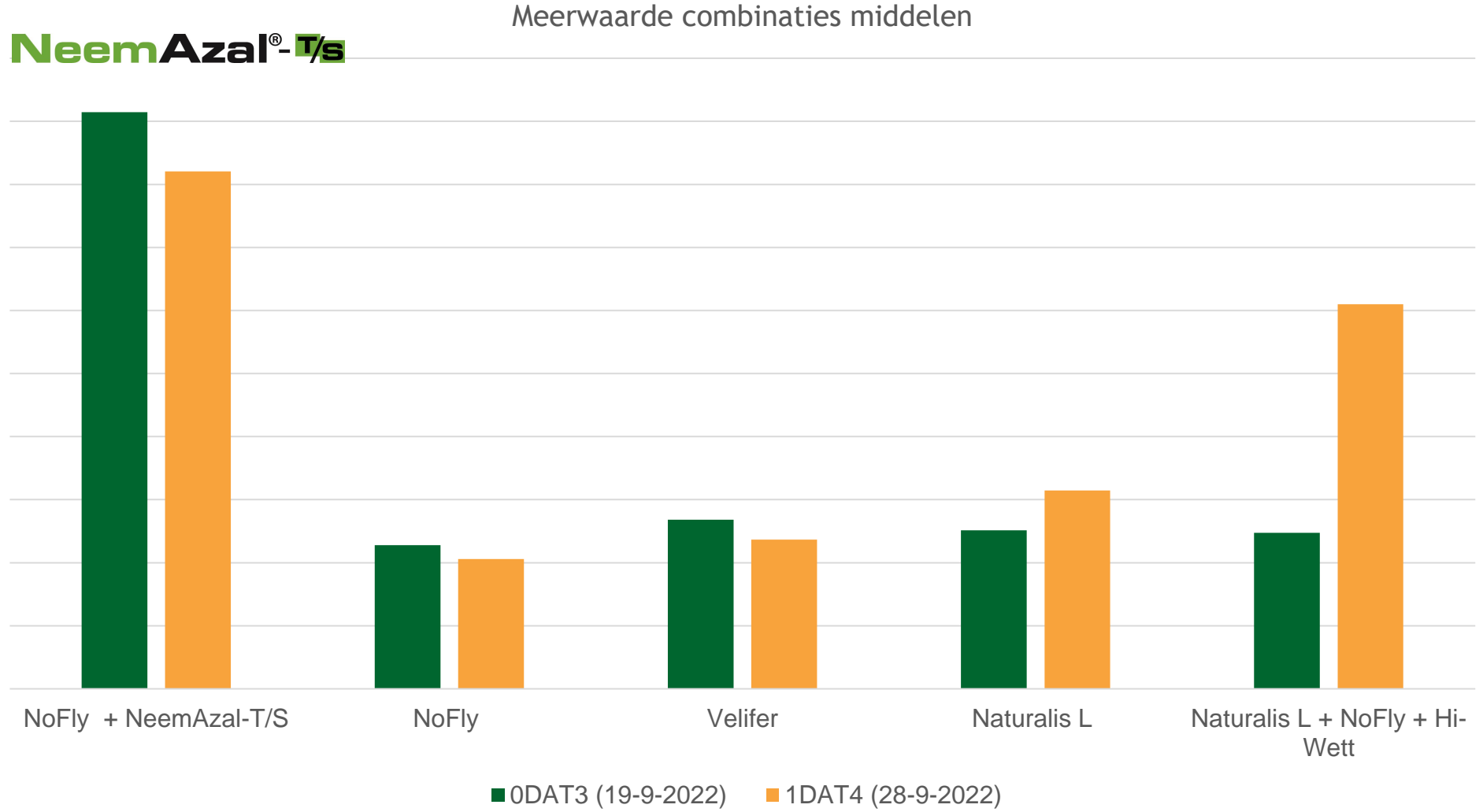
T4: 23-9-2022

T5: 27-9-2022

Werking op c/p middelen t.o.v middelen+ adjuvant

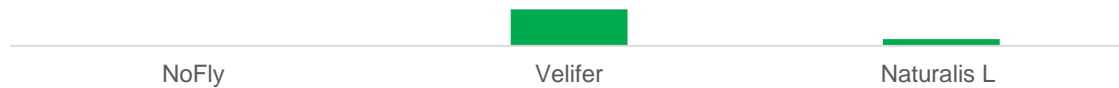


NOFLY en Naturalis®-L in combinatie met ander middel

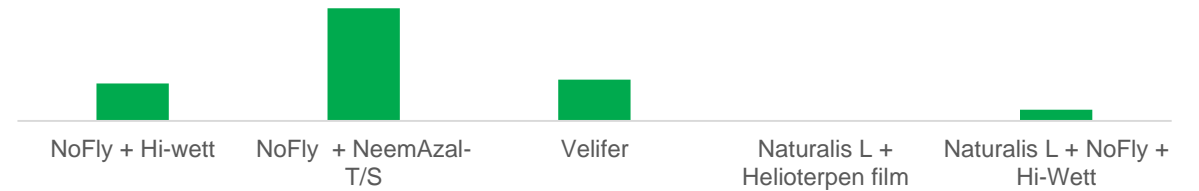


Veilig voor het gewas

Gewasreactie



Gewasreactie



Bestrijding van kasspint (*Tetranychus urticae*) in paprika

Update 31 maart 2022

-1DAT3 (31-3-2022)

| | Product | Dose rate | Number of Phytoseiulus persimilis | Toepassings moment | Spidermites on 15 leaves | | | | Abbott (%) | Feeding damage | Crop condition | Phyto | |
|-----|------------------------------|----------------|-----------------------------------|--------------------|--------------------------|-------|-------------|----------------|-------------|----------------|----------------|-------|-------|
| | | | | | Larvae | Adult | Total | Predatory mite | | | | | |
| 1 | Untreated | - | 3 per m2 | - | 697,0 | 380,7 | 1077,7 | 86,3 | 0,0 | a | 8,8 | 7,3 | 0,0 |
| 2 | Naturalis-L + Heliosol | 0,15 % + 0,15% | 3 per m2 | T1, T2, T3, T4 | 412,0 | 258,3 | 670,3 | 63,7 | 51,8 | ab | 8,8 | 6,8 | 0,0 |
| 3 | Floramite + Helioterpen film | 0,04% + 0,15% | 3 per m2 | T2, T3 | 152,7 | 53,3 | 206,0 | 15,7 | 55,8 | ab | 7,5 | 6,8 | 3,8 |
| 4 | Naturalis-L + Heliosol | 0,15 % + 0,15% | 12 per m2 | T1, T2, T3, T4 | 15,3 | 16,3 | 31,7 | 4,3 | 94,1 | b | 6,3 | 7,5 | 0,0 |
| P | | | | | 0,286 | 0,180 | 0,235 | 0,451 | 0,039 | | 0,522 | 0,075 | 0,005 |
| Isd | | | | | 823,8 | 395,4 | 1193,2 | 134,1 | 57,7 | | 4,3 | 0,7 | 2,0 |

- Mooi weerperiode geeft een versnelling in de ontwikkeling van kasspint.
- Goede werking na toepassing.
- Zichtbare groei van het aantal roofmijten.

NOFLY en Naturalis®-L



Start op tijd!

Veilig voor
gewas en
biologie!

Past in iedere
strategie!

